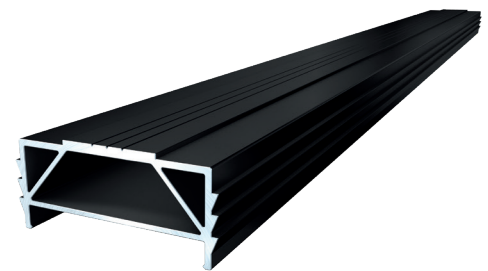


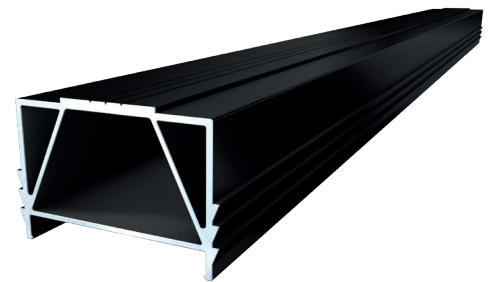
TWIXT- / BIG-Isostep / Isostep-H

Die Isostep-CLIP-Schienen aus pulverbeschichtetem Aluminium sorgen für eine dauerhafte, stabile und fachgerechte Konstruktion des Terrassendecks. Durch die enormen Spannweiten der Schienen müssen weniger Auflagepunkte bei der Vorbereitung des Untergrundes berücksichtigt werden. Um den Aufbau der gesamten Unterkonstruktion so einfach und zeitsparend wie möglich durchzuführen, sind alle Schienen mit seitlichen Rastnasen für das einfache Aufklicken auf Terrassenlager-CLIP ausgestattet. Außerdem verfügen die Schienen über eine spezielle Aufnahme für die Unterlegung mit TERRACON®-Isopads 60x90 mm.

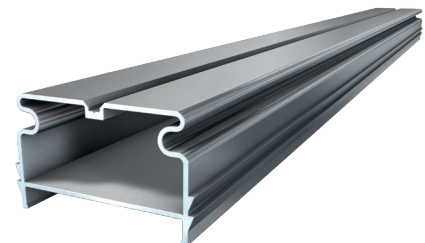
TWIXT-ISOSTEP-CLIP Statisch belastbar
 Abstand der Isopats bzw.
 Terrassenlager: max. 800 mm
 (Mitte-Mitte der Auflagepunkte)
 Gesamtaufbauhöhe
 (Schiene + 20 mm Isopads): 42 mm



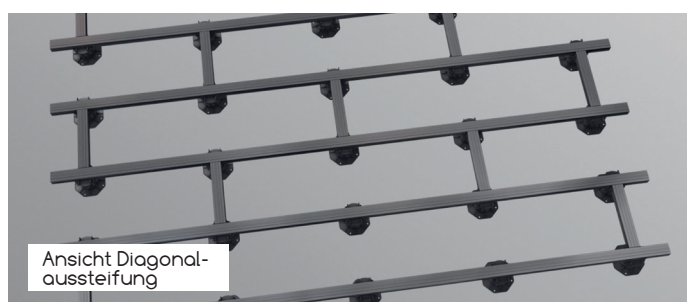
BIG-ISOSTEP-CLIP Statisch belastbar
 Abstand der Isopats bzw.
 Terrassenlager: max. 1100 mm
 (Mitte-Mitte der Auflagepunkte)
 Gesamtaufbauhöhe
 (Schiene + 20 mm Isopats): 57 mm



ISOSTEP-H Statisch belastbar
 Abstand der Isopats bzw.
 Terrassenlager: max. 750 mm
 (Mitte-Mitte der Auflagepunkte)
 Gesamtaufbauhöhe
 (Schiene + 20 mm Isopats): 52,5 mm



Produkt	Art.-Nr.	Abmessungen	Menge
BIG-Isostep	9069	64x45x4000mm (68 mm inkl. Rastnasen)	Stück
TWIXT-Isostep	9068	64x30x4000mm (68 mm inkl. Rastnasen)	Stück
Isostep-H	7125	64x40,5x3000 mm (68 mm inkl. Rastnasen)	Stück



Vorteile:

- ✓ wenig Auflagepunkte der Unterkonstruktion durch große Spannweite
- ✓ durch passende Verbinder endlos und verschnittoptimiert verlängerbar
- ✓ spezielle Aufnahme für Isopads
- ✓ CLIP-System: einfaches Aufklicken statt aufwendigem Verschrauben