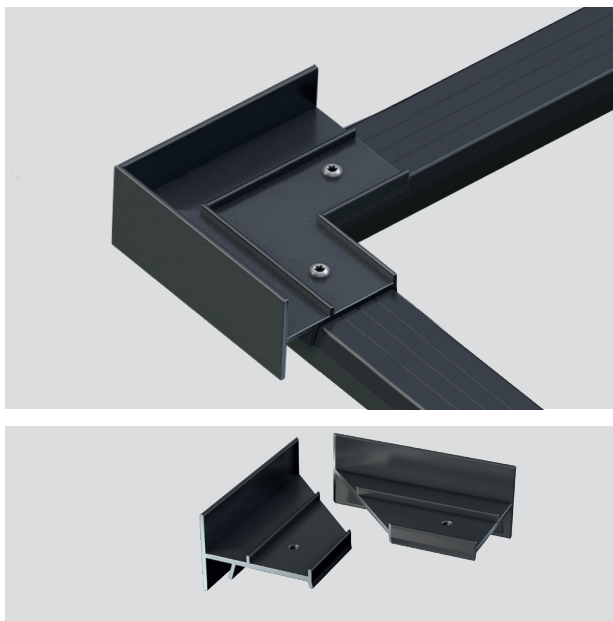


PRODUKT-DATENBLATT

Eck-Fix i

(für Schiene Isostep)

Für die Verlegung von Platten auf dem Karle & Rubner Schienensystem Isostep wird im Eckbereich der Eck-Fix i eingesetzt. Die zweiteilige Konstruktion dient zur seitlichen Fixierung der Platte und verhindert die Kippbewegung in der Terrassenecke bei Kantenbelastung.

| | |
|-----------------------|--|
| Material: | Aluminium pulverbeschichtet RAL 9005 Schwarz Legierung: Aluminium ENAW6063 |
| Maße: | 95 x 95 x 55 mm (LxBxT), Materialstärke: 5 mm Abstand von UK-Schiene bis zur Außenkante der Fläche: 1,5 cm |
| Lieferumfang: | 2-teilig mit Bohrschrauben |
| Eigenschaften: | sorgt für die seitliche Fixierung von Platten im Eckbereich, verhindert die Kippbewegungen der Platten bei Kantenbelastung |

Allgemeiner Hinweis:

Für die Fixierung der Platten an den Längsseiten der Terrasse sorgt der S-Fix i. Dieser gibt, neben dem Eck-Fix i, der Terrassenfläche die nötige Stabilität im Randbereich.

Weitere Informationen finden Sie unter www.karle-rubner.de

| Art.-Nr. | Bezeichnung | Abmessung | Einheit | Menge / Karton | EAN | Gewicht | Zolltarifnummer |
|----------|--------------------|-----------|---------|----------------|---------------|---------|-----------------|
| 7415 | Eck-Fix i 2-teilig | | Set | 8 | 4012271074150 | 0,375 | 76109090 |

Kompatibel mit:

| Art.-Nr. | Bezeichnung | Abmessung | Einheit | Menge / Karton | EAN | Gewicht | Zolltarifnummer |
|----------|--|---------------|---------|----------------|---------------|---------|-----------------|
| 9104 | Aluminium Unterkonstruktion Isostep mit Schraubkanal schwarz | 40x23x1800 mm | Stück | | 4012271091041 | 1,25 | 76109090 |
| 9105 | Aluminium Unterkonstruktion Isostep mit Schraubkanal schwarz | 40x23x3600 mm | Stück | | 4012271091058 | 3,90 | 76109090 |

Ergänzende Artikel:

| Art.-Nr. | Bezeichnung | Abmessung | Einheit | Menge / Karton | EAN | Gewicht | Zolltarifnummer |
|----------|------------------------------------|-----------|-----------|----------------|---------------|---------|-----------------|
| 7413 | S-Fix i inkl. Bohrschraube | | VE&10 | 4 | 4012271074136 | 0,44 | 76109090 |
| 7414 | S-Fix i | | 50 Stück | | 4012271074143 | 1,446 | 76109090 |
| 7411 | M-Fix i inkl. Pad und Bohrschraube | | 30 Stück | | 4012271074112 | 0,963 | 39259080 |
| 7412 | M-Fix i inkl. Pad und Bohrschraube | | 100 Stück | | 4012271074129 | 2,851 | 39259080 |

Wird empfohlen für:

| Art.-Nr. | Bezeichnung | Abmessung | Einheit | Menge / Karton | EAN | Gewicht | Zolltarifnummer |
|----------|------------------------------|----------------|---------|----------------|---------------|---------|-----------------|
| 7452 | Pompei beige | 595x595x20 mm | Stück | 2 | 4012271074525 | 16,8 | 69072100 |
| 7453 | Pompei grau | 595x595x20 mm | Stück | 2 | 4012271074532 | 16,8 | 69072100 |
| 7454 | Pompei anthrazit | 595x595x20 mm | Stück | 2 | 4012271074549 | 16,8 | 69072100 |
| 7353 | Ardesia beige | 595x595x20 mm | Stück | 2 | 4012271073535 | 16,8 | 69072100 |
| 7351 | Ardesia grau | 595x595x20 mm | Stück | 2 | 4012271073511 | 16,8 | 69072100 |
| 7349 | Ardesia anthrazit | 595x595x20 mm | Stück | 2 | 4012271073498 | 16,8 | 69072100 |
| 7421 | Tavola quarzit | 448x895x20 mm | Stück | 2 | 4012271074211 | 19 | 69072100 |
| 7359 | Tavola altholz | 448x895x20 mm | Stück | 2 | 4012271073597 | 19 | 69072100 |
| 7360 | Tavola granit | 448x895x20 mm | Stück | 2 | 4012271073603 | 19 | 69072100 |
| 7354 | Ardesia beige | 448x895x20 mm | Stück | 2 | 4012271073542 | 19 | 69072100 |
| 7352 | Ardesia grau | 448x895x20 mm | Stück | 2 | 4012271073528 | 19 | 69072100 |
| 7350 | Ardesia anthrazit | 448x895x20 mm | Stück | 2 | 4012271073504 | 19 | 69072100 |
| 7356 | Woodtalk eiche grau | 395x1195x20 mm | Stück | 1 | 4012271073566 | 22,5 | 69072100 |
| 7358 | Woodtalk eiche dunkel | 395x1195x20 mm | Stück | 1 | 4012271073580 | 22,5 | 69072100 |
| 7357 | Woodtalk eiche hell | 395x1195x20 mm | Stück | 1 | 4012271073573 | 22,5 | 69072100 |
| 7355 | Woodtalk eiche weiß | 395x1195x20 mm | Stück | 1 | 4012271073559 | 22,5 | 69072100 |
| 7457 | Crossing beige | 795x795x20 mm | Stück | 1 | 4012271074570 | 30,5 | 69072100 |
| 7458 | Crossing grau | 795x795x20 mm | Stück | 1 | 4012271074587 | 30,5 | 69072100 |
| 7459 | Crossing anthrazit | 795x795x20 mm | Stück | 1 | 4012271074594 | 30,5 | 69072100 |
| | oder andere Terrassenplatten | | | | | | |

Zur Produktfamilie gehört:

| Art.-Nr. | Bezeichnung | Abmessung | Einheit | Menge / Karton | EAN | Gewicht | Zolltarifnummer |
|----------|-------------------------------------|-----------|-----------|----------------|---------------|---------|-----------------|
| 7400 | M-Fix inkl. Pad und Bohrschrauben | | 30 Stück | | 4012271074006 | 1,874 | 39259080 |
| 7365 | M-Fix inkl. Pad und Bohrschrauben | | 100 Stück | | 4012271073658 | 6,1 | 39259080 |
| 7388 | Eck-Fix 2 teilig | | Set | 8 | 4012271073887 | 0,51 | 76109090 |
| 7402 | S-Fix inkl. Bohrschraube | | VE&10 | 4 | 4012271074020 | 1,371 | 76109090 |
| 7366 | S-Fix inkl. Bohrschraube | | 50 Stück | | 4012271073665 | 5,85 | 76109090 |
| 7401 | M-Fix H inkl. Pad und Bohrschrauben | | 30 Stück | | 4012271074013 | 1,874 | 39259080 |
| 7375 | M-Fix H inkl. Pad und Bohrschrauben | | 50 Stück | | 4012271073757 | 6,1 | 39259080 |
| 7389 | Eck-Fix H 2 teilig | | Set | 8 | 4012271073894 | 0 | 76109090 |
| 7403 | S-Fix H inkl. Bohrschraube | | VE&10 | 4 | 4012271074037 | 1,153 | 76109090 |
| 7367 | S-Fix H inkl. Bohrschraube | | 50 Stück | | 4012271073672 | 5,6 | 76109090 |
| 9106 | Wand-Fix | | VE&50 | 4 | 4012271091065 | 0,65 | 76109091 |

| Zur Abrundung wird empfohlen: | | | | | | | |
|-------------------------------|---|--------------------------|---------|----------------|---------------|---------|-----------------|
| Art.-Nr. | Bezeichnung | Abmessung | Einheit | Menge / Karton | EAN | Gewicht | Zolltarifnummer |
| 7394 | Verblendungsprofil | 45mm hoch Länge: 1900 mm | Stück | | 4012271073948 | 0,7 | 76109090 |
| 7397 | Verblendungsprofil | 45mm hoch Länge: 3000 mm | Stück | | 4012271073986 | 1,845 | 76109090 |
| 7398 | Seitenprofil | 90mm hoch Länge 3000 mm | Stück | | 4012271073993 | 3,309 | 76109090 |
| 7409 | Drainage- und Belüftungsprofil | 150x21x1900 mm | Stück | | 4012271074099 | 2,436 | 76109090 |
| 7410 | Drainage- und Belüftungsprofil | 150x21x3000 mm | Stück | | 4012271074105 | 3,846 | 76109090 |
| 7455 | Drainage- und Belüftungsprofil | 150x26x1900 mm | Stück | | 401227107455 | | 76109090 |
| 7456 | Drainage- und Belüftungsprofil | 150x26x3000 mm | Stück | | 401227107456 | | 76109090 |
| 9108 | Montageklammer für Drainage- und Belüftungsprofil | | VE÷4 | 8 | 4012271091089 | | 76109090 |
| 9109 | Eckverbinder für Drainage- und Belüftungsprofil | | VE÷4 | 8 | 4012271091096 | | 76109090 |
| 9110 | Längsverbinder für Drainage- und Belüftungsprofil | | VE÷4 | 8 | 4012271091102 | | 76109090 |
| 6851 | Planex-CP2-Unkrautvlies | schwarz 10x1,5 m | Stück | | 4012271068517 | 0,813 | 56031290 |
| 9064 | Planex-CP2-Unkrautvlies | schwarz 50x1,5 m | Rolle | | 4012271090648 | 3,4 | 56031290 |